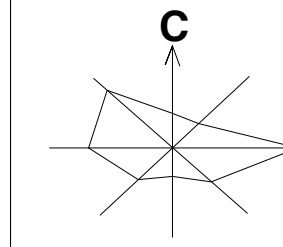
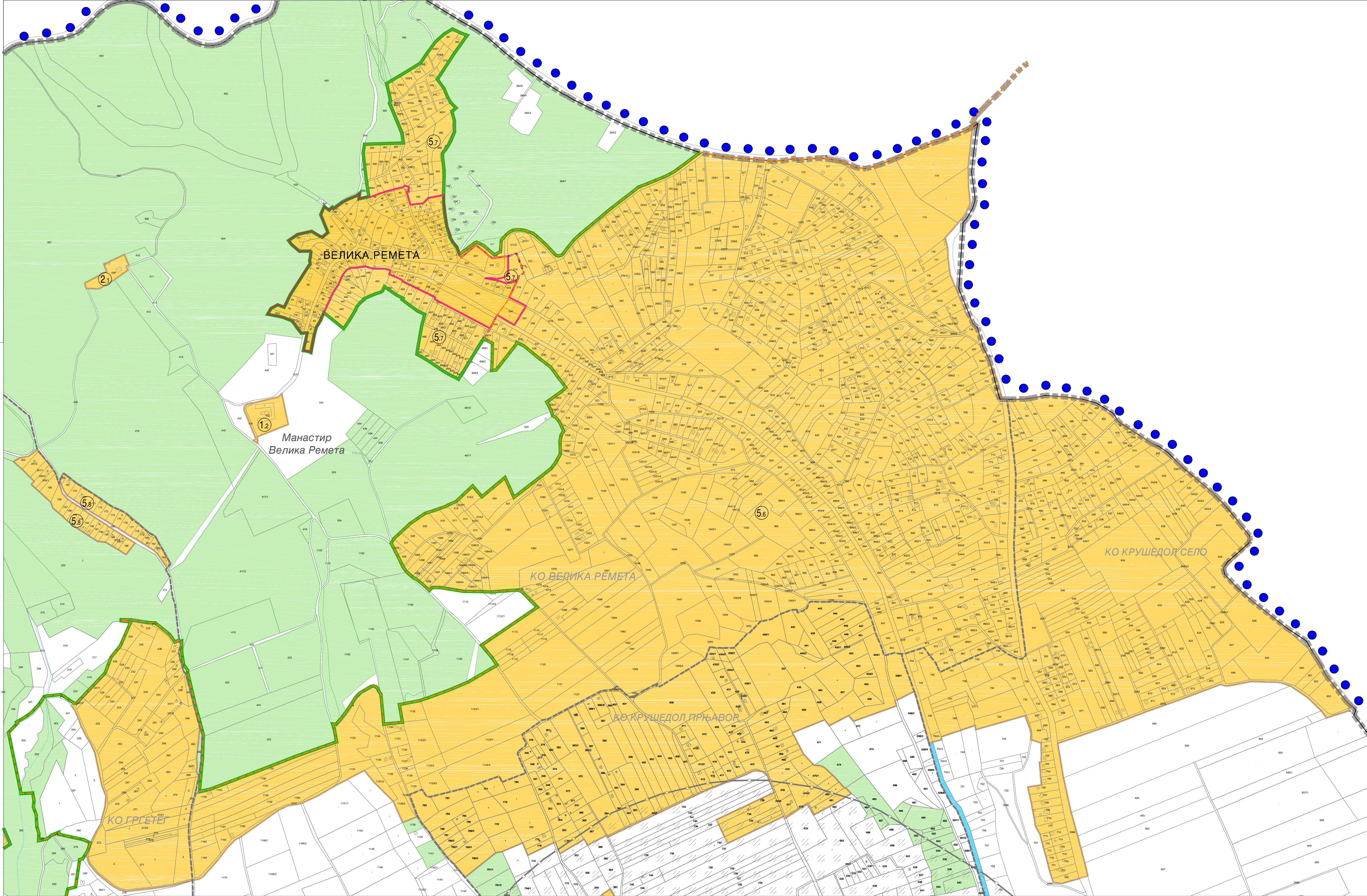


# ПРОСТОРНИ ПЛАН ОПШТИНЕ ИРИГ



0 100 200 300 400 500

P-1:5000



## ПРИКАЗ ГРАЂЕВИНСКОГ ЗЕМЉИШТА У КО ВЕЛИКА РЕМЕТА, КО КРУШЕДОЛ ПРЊАВОР, КО КРУШЕДОЛ СЕЛО И КО ГРТЕГЕ

- ГРАЂЕВИНСКО ЗЕМЉИШТЕ**
- ГРАЂЕВИНСКО ЗЕМЉИШТЕ ИЗВАН ГРАЂЕВИНСКОГ ПОДРУЧЈА - (са локацијама за опис)
  - ПОВРШИНЕ ЗА ВЕРСКЕ ОБЈЕКТЕ
  - ТУРИСТИЧКО-РЕКРЕАТИВНЕ ПОВРШИНЕ
  - ЗОНА КУЋА ЗА ОДМОР
  - ГРАЂЕВИНСКО ЗЕМЉИШТЕ У ГРАЂЕВИНСКОМ ПОДРУЧЈУ

- ОСТАЛЕ ИНФОРМАЦИЈЕ О ПРОСТОРУ**
- ПОЉОПРИВРЕДНО ЗЕМЉИШТЕ - ОСТАЛО ПОЉОПРИВРЕДНО ЗЕМЉИШТЕ
  - ШУМСКО ЗЕМЉИШТЕ - ШУМА
  - ВОДНО ЗЕМЉИШТЕ - ПОТОК
  - ЗОНА ЗАБРАЊЕНЕ ГРАЂБЕ
  - ГРАНИЦА ПЛАНСКОГ ПОДРУЧЈА
  - ГРАНИЦА ЈЕДИНИЦЕ ЛОКАЛНЕ САМОУПРАВЕ
  - ГРАНИЦА КАТАСТАРСКЕ ОПШТИНЕ
  - ГРАНИЦА ПОДРУЧЈА ПОСЕБНЕ НАМЕНЕ НАЦИОНАЛНОГ ПАРКА "ФРУШКА ГОРА"
  - ГРАНИЦА УРБАНИСТИЧКЕ ЦЕЛИНЕ

НОСИЛАЦ ИЗРАДЕ ПЛАНА	ОПШТИНА: <b>ИРИГ</b> ОВЛАШТЕНО ЛИЦЕ:	Печат и потпис:
ОБРАЂИВАЧ	ЈП "ЗАВОД ЗА УРБАНИЗАМ ВОЈВОДИНЕ" ВД ДИРЕКТОРА: ПРЕДРАГ КНЕЖЕВИЋ, дипл.правник ПОМОЋНИК ДИРЕКТОРА: др АЛЕКСАНДАР ЈЕВТИЋ	Печат и потпис:
НАЗИВ ПЛАНА	<b>ПРОСТОРНИ ПЛАН ОПШТИНЕ ИРИГ</b>	
НАЗИВ КАРТЕ	<b>ПРИКАЗ ГРАЂЕВИНСКОГ ЗЕМЉИШТА У КО ВЕЛИКА РЕМЕТА, КО КРУШЕДОЛ ПРЊАВОР, КО КРУШЕДОЛ СЕЛО И КО ГРТЕГЕ</b>	
ОДГОВОРНИ ПЛАНЕР	ИВАН ТАМАШ, дипл.пр.планер - мастер СВЈЕТЛАНА РЕКО, дипл.инж.арх.	Печат и потпис:
САРАДНИЦИ	СВЈЕТЛАНА РЕКО, дипл.инж.арх. РАЂОВАН РИСТИЋ, грађ.техн.	
E - 2757	Размера: 1 : 5000 Датум: 2021.	Број листа: <b>6.2.</b>